

整理番号		-		-		-				(号機)
------	--	---	--	---	--	---	--	--	--	---	----	---

検査結果表

(第1第1項第4号に規定する昇降機) (いす式階段昇降機)

当該検査に関与した検査者	代表となる検査者	氏名	検査者番号
	その他の検査者		

番号	検査項目	検査結果				担当検査者番号
		指摘なし	要重点点検	要是正	既存不適格	
1 駆動装置						
(1)	開閉器及び遮断器		—			
(2)	接触器、継電器及び運転制御用基板					
(3)	ヒューズ		—			
(4)	制御器 絶縁	電動機の回路(300V以下・300V超)	MΩ			
		制御器等の回路の300Vを超える回路	MΩ			
		制御器等の回路の150Vを超え300V以下の回路	MΩ	—		
		制御器等の回路の150V以下の回路	MΩ			
(5)	接地		—			
(6)	電動機		—			
(7)	減速機		—			
(8)	ブレーキ	制動力 イ. いすに積載荷重の1.25倍の荷重を加え、定格速度で下降中に動力を遮断し、制動距離を確認 積載荷重の1.25倍の荷重(kg) 定格速度(m/min) ロ. かごが無荷荷の状態において定格速度で下降中に動力を遮断し、制動距離を確認 制動距離の基準値(mm)	mm	—		
		イ、ロのいずれかを選択し、該当するものを○で囲むこと。				
(9)	駆動方式	摩擦式(駆動ローラー) 右図参照				H26.04.01
		ラックピニオン式				
		チェーン sprocket 式 鎖の摩耗 測定長さ(B mm) 基準長さ(A mm)	伸び %			
		チェーンラックピニオン式 鎖の摩耗 測定長さ(B mm) 基準長さ(A mm)	伸び %			S34.01.01 S57.12.01
(10)	鎖の緩み検出装置		—			
(11)	駆動装置等のカバー		—			
(12)	かご非常止め装置 形式: 速度検出式 ・ 緩み検出式		—			H26.04.01
(13)	かごのガイドシュー等		—			
(14)	ファイナルリミットスイッチ及びリミット(強制停止)スイッチ		—			
(15)	充電電池		—			S56.06.01 H21.09.28
(16)	駆動装置等の耐震対策		—			
(17)	速度 定格速度(m/min) → 報告書二面と同じであること	上昇 下降	m/min m/min	—		

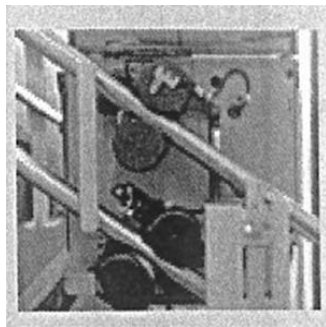
$$B-A/A \times 100$$

実測値は定格速度の125%以下であること。

数字が入る箇所は規程値内の数字であることを確認すること。
また、抹消線が入る箇所も記入漏れがないよう注意すること。

番号	検査項目	昇降機番号				担当 検査者 番号
		検査結果				
		指摘 なし	要重点 点検	要是正	既存不 適格	
2 いす関係						
(1)	いす部		—			H21.09.28
(2)	いす操作盤のボタン等及び操作レバー		—			
(3)	いすの回転装置		—			
(4)	用途、積載量及び最大定員の標識		—			
(5)	障害物検出装置		—			
(6)	運転キー		—			
(7)	安全ベルト		—			
(8)	いすの折りたたみ機構		—			
3 乗り場及び階段						
(1)	乗り場の押しボタン等		—			
(2)	リモートコントロールスイッチ		—			H26.04.01
(3)	ガイドレール及びレールブラケット		—			
(4)	折りたたみレール		—			
(5)	移動ケーブル及びトロリー		—			
(6)	充電装置		—			S56.06.01 H21.09.28
(7)	耐震対策		—			
4 その他						

特記事項					
番号	検査項目	検査事項	指摘の具体的内容等	改善策の具体的内容等	改善(予定)年月



摩擦式(駆動ローラー)

検査項目の判定結果で
要是正・要重点点検は
必ず記入する。

改善策の内容は具体的に
記入する。

要是正で改善予定がない
場合は、なぜ予定がない
のか理由を簡潔に記入
することが望ましい。